



# JAS製品は、 木材の品質・性能が 明確にわかります。


## 目視等級区分による表示例

樹種名	スギ
 認証機関名	
構造材の種類	乙
等級	★ ★
寸法	$\overset{\text{mm}}{\circ} \times \overset{\text{mm}}{\circ} \times \overset{\text{m}}{\circ}$
乾燥処理	SD20
製造業者名	〇〇製材株式会社 製材工場

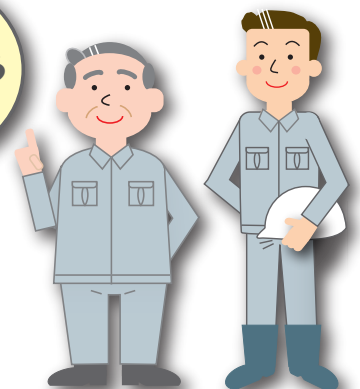
## 製材の品質・規格の概要

樹種	樹種名を表示	スギ、ヒノキ、カラマツなど木の種類を表示
製品の種類	目視等級区分構造用製材の用途による区分	梁（はり）、桁（けた）などの横に使用されるものは「甲Ⅱ」、柱など縦に使用されるものは「乙」と表示
等級	目視等級区分	目視で節、割れ、曲がりなどを評価して1級、2級、3級の3区分に表示（★★★、★★、★） （注）樹種、区分（甲Ⅰ、甲Ⅱ、乙）、等級ごとに、国土交通省の告示で基準強度を規定（構造計算に使われる強度）
	機械等級区分	機械等級区分装置（格付の場合は曲げ試験装置）で強度（ヤング係数）を測定し、等級区分（E50~150）を表示 （注）等級区分、樹種ごとに、国土交通省の告示で基準強度を規定（構造計算に使われる強度）
寸法	木材の木口の短辺、長辺、材長	正確な寸法を計測表示
乾燥	木材の乾燥度合（含水率）	含水率計で計測（格付けの場合は全乾試験）してSD（かなな掛けした乾燥材） D（鋸挽きしたままの乾燥材（表面が未仕上） 15、20、25という含水率を表示

## 機械等級区分による表示例

 認証機関名	スギ	SD-15	E-90	〇〇製材株式会社 製材工場
	$\overset{\text{mm}}{120} \times \overset{\text{mm}}{120} \times \overset{\text{mm}}{3000}$			

品質が  
分かるから  
安心だね



## JAS規格に関するお問い合わせは

### <製材>

一般社団法人 全国木材検査・研究協会 03-6206-1255  
 一般社団法人 北海道林産物検査会 011-251-7830

### <合板、集成材、フローリング等>

公益財団法人 日本合板検査会 03-5776-2680

### ●発行

一般社団法人 全国木材組合連合会  
 一般社団法人 全日本木材市場連盟  
 一般社団法人 全国木材市売買方組合連盟

### ●問い合わせ先

一般社団法人全国木材組合連合会  
 〒100-0014 東京都千代田区永田町2-4-3 永田町ビル6階  
 TEL03-3580-3215 FAX03-3580-3226  
 URL <http://www.zenmoku.jp> Eメール [info@zenmoku.jp](mailto:info@zenmoku.jp)